

GERMAN MEDIUM TANK

Pz.Kpfw. V, Ausf.G (Sd.Kfz. 171)

Panther G

Vol.1 - Basic set

Niemiecki średni czołg Panther G

cz.1 - zestaw podstawowy

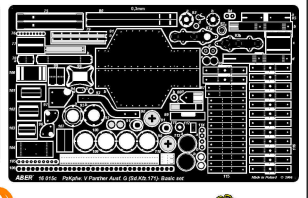
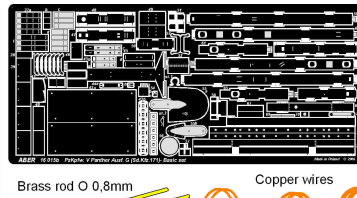
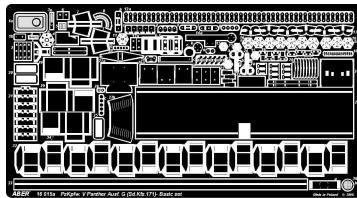
1/16 scale update for Tamiya model

ABER

16 015

WWW.ABER.NET.PL

Made in Poland © 2007



Brass rod O 0,8mm

Copper wires

Ø 0,3mm Ø 0,4mm Ø 0,6mm

SEPARATELY SOLD:

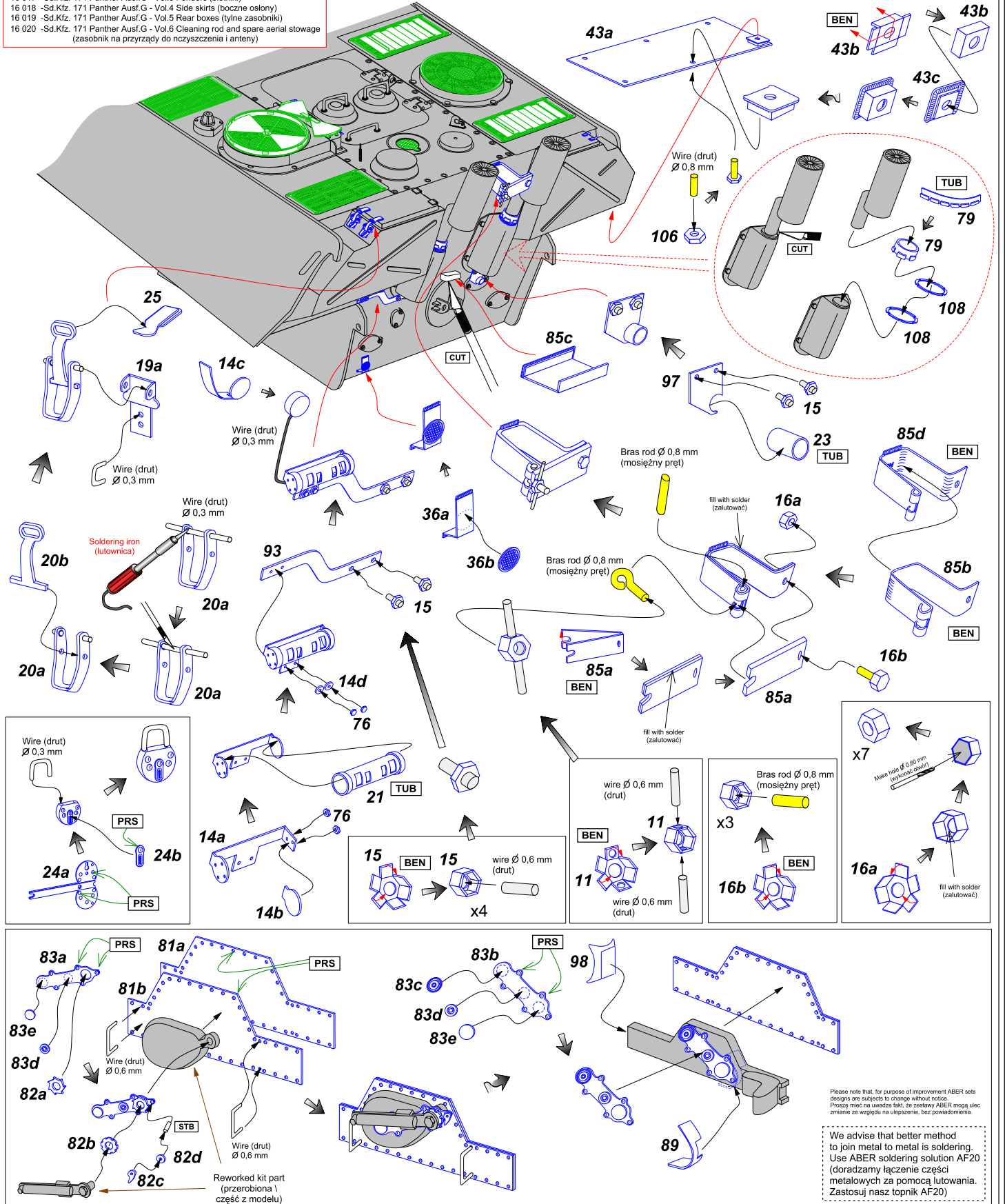
- 16 015 -Sd.Kfz. 171 Panther Ausf.G - Vol.1 Basic set (zestaw podstawowy)
- 16 016 -Sd.Kfz. 171 Panther Ausf.G - Vol.2 Grilles (siatki)
- 16 017 -Sd.Kfz. 171 Panther Ausf.G - Vol.3 Fenders (blotniki)
- 16 018 -Sd.Kfz. 171 Panther Ausf.G - Vol.4 Side skirts (boczne osłony)
- 16 019 -Sd.Kfz. 171 Panther Ausf.G - Vol.5 Rear boxes (tylne zasobniki)
- 16 020 -Sd.Kfz. 171 Panther Ausf.G - Vol.6 Cleaning rod and spare aerial stowage (zasobnik na przyrządy do czyszczenia i anteny)

WARNING

Any unauthorized copying, producing and reproducing of ABER company products, or any part thereof, is strictly prohibited and any such action establishes liability for a civil action and may give rise to criminal prosecution.

OSTRZEŻENIE

Jakiegokolwiek kopiowanie, produkowanie i reprodukcja wyrobów firmy ABER bez zezwolenia, w całości lub części jest surowo zabronione. Powyższe działania powodują powstanie odpowiedzialności cywilnej oraz mogą spowodować wszczęcie postępowania karnego.



Please note that, for purpose of improvement ABER sets designs are subjects to change without notice. Proszę mieć na uwadze fakt, że zestawy ABER mogą ulec zmianie ze względu na ulepszenia, bez powiadomienia.

We advise that better method to join metal to metal is soldering. Use ABER soldering solution AF20 (dorzadzamy łączenie części metalowych za pomocą lutowni. Zastosuj nasz topnik AF20)

